



— LINEA —
INSTRUMENTAL



Laboratorio propio
y profesionales
técnicos especializados



Certificación y
calibración
de instrumentos



Control riguroso
de calidad
y procesos



Asesoramiento
personalizado
pre y post venta

MULTÍMETROS

MULTÍMETRO COMPACTO RANGO MANUAL



GMF-39A

- V** 200mV-600V DC
 - V** 2 - 600V AC
 - A** 20mA - 10A AC
 - A** 20mA - 10A DC
 - Ω** 200Ω-20MΩ
 - ⊖** 200μF
- Cuentas: 2000
Linterna / NCV / hFE

MULTÍMETRO COMPACTO AUTORANGO



GMF-39D

- V** 6-600V DC/AC
 - A** 600μA-10A DC/AC
 - Ω** 600Ω-60MΩ
 - Hz** 10Hz-10MHz
 - %** 0.1-99.9%
 - ⊖** 10nF-100mF
 - °C** -20~1000 °C
- Cuentas: 6 000.
NCV - Linterna - Backlight.
Retención de dato. Prot. de sobre carga. Indicador de batería baja. Auto apagado.

MULTÍMETRO INTELIGENTE



GMF-49C

- V** 600mV-600V
 - V** 600mV-600V
 - A** 600μA-10A
 - A** 600μA-10A
 - Ω** 600Ω -60 MΩ
 - ⊖** 10nF-100mF
- Cuentas:6000.
NCV - Linterna - Backlight.
Retención de dato.Protección de sobre carga.Indicador de batería baja. Auto apagado.

MULTÍMETRO DIGITAL INTELIGENTE



GMF-50A

- V** 6-600V
 - V** 6-600V
 - A** 6-10A
 - A** 6-10A
 - Ω** 600Ω -20 MΩ
 - ⊖** 10nF-10mF
- Cuentas:6000.
NCV - Linterna - Backlight.
Retención de dato.Protección de sobre carga.Indicador de batería baja. Auto apagado.

MULTÍMETRO PROFESIONAL RANGO MANUAL



GMF-89C

- V** 200mV-1000V DC
- V** 2-750V AC
- A** 20mA-20A DC
- A** 20mA-20A AC
- Ω** 200Ω-200MΩ
- Hz** 2Hz-2MHz
- ⊖** 20nF-20mF
- °C** 0 ~ 1000°C

Cuentas: 2000 / Linterna
NCV / hFE

MULTÍMETRO PROFESIONAL AUTORANGO



GMF-91B

- V** 600mV-1000V DC
- V** 600mV-750V AC
- A** 60μA-20A DC
- A** 60μA-20A AC
- Ω** 600Ω-60MΩ
- Hz** 10Hz-10MHz
- %** 0.1-99.9%
- ⊖** 10nF-100mF
- °C** -20 ~ 1000°C

Cuentas: 6000 - NCV

MULTÍMETRO INTELIGENTE



GMF-79D

- V** 6V-600V DC
- V** 6V- 600V AC
- Ω** 6kΩ-60MΩ
- ⊖** 10nF -10mF

Cuentas: 6000
Prueba de diodo / NCV / Prueba de continuidad
LIVE / Linterna / Display retroiluminado / Retención de dato / Apagado automático.

CAPACÍMETRO INDUCTÓMETRO



DM6243B

- ⊖** 2nF-2000μF
- ⊖** 2mHy-20Hy

Cuentas: 2000
Apagado automático
Display retroiluminado
Indicador de batería baja.

MULTÍMETRO



DT9205A

- V** 200mV-1000V DC
- V** 200mV-750V AC
- A** 2mA-20A DC
- A** 2mA-20A AC
- Ω** 200Ω-20MΩ
- °C** 20nF-200μF

Pantalla con movimiento angular.
Cuentas: 2000 - hFE

MULTÍMETRO CON PROBADOR DE RED



GF-43A

- V** 200mV-600V DC
- V** 200mV-600V AC
- A** 20mA-10A DC
- A** 20mA-10A AC
- Ω** 200Ω-20MΩ

Comprobador de cables: RJ45,
USB A/B, prolongador de USB
y Mini USB. Backlight.

MULTÍMETRO RANGO MANUAL



DT950A

- V** 200mV-600V DC
- V** 200V-600V AC
- A** 2mA-10A DC
- Ω** 200Ω-20MΩ

Cuentas: 2000
Display retroiluminado
Retención de dato / Protección de sobrecarga / Prueba de diodo
Nota: no mide capacitancia.

ACCESORIOS



PUNTAS DE TESTER PROFESIONALES

PGF-10

PGF-11

Con cocodrilo.

PGF-20

CAT. III

DETECTORES Y COMPROBADORES

DETECTOR DE TENSIÓN



VGF-81

Rango de Tensión:
6-12-24-50-110-220-
380V AC/DC
Indicador lumínico
No requiere Baterías.

DETECTOR DE TENSIÓN



VGF-3

Rango de tensión:
90V-1000V AC
Indicador sonoro y lumínico
Utiliza 2 pilas AAA.

DETECTOR DE TENSIÓN CON SENSIBILIDAD AJUSTABLE



VGF-7D

Rango de tensión CA / sensibilidad alta:
12V-1000V
Rango de Tensión CA / sensibilidad baja:
48V-1000V
Indicador sonoro y lumínico.
Display LCD
Alimentación: 2 pilas AAA.

DETECTOR DE TENSIÓN DE GRAN PRECISIÓN



VGF-89

Rango de tensión CA: 12-300V
Indicador sonoro y lumínico
Linterna, detección de continuidad
y medición de positivo
NCV
Alimentación: 1 pila AAA.

COMPROBADOR DE POLARIDAD



INGRESO 2026

VGF-RCDD01

Rango de tensión: 220V, 50-60 Hz. Diseño compacto y de fácil uso / Alimentación directa desde la red / Botón de prueba de RCD (disparo de diferencial) / Corriente de disparo RCD: 1Añ 30 mA.

COMPROBADOR DE RED



WH468

Conexiones RJ45 y RJ11
Verifica el conexionado y secuencia de pares según norma EIA/TIA 568A y EIA/TIA 568B.

COMPROBADOR DE CABLES



WH806C

Frecuencia de Trabajo: 125 KHz
Prueba de continuidad
Conexión para RJ11 y RJ 45
Incluye auriculares.

COMPROBADOR DE CABLE Y RED UTP



WH806B

Frecuencia de Trabajo: 125 KHz
Prueba de continuidad
Conexión RJ11 y cocodrilo para la inyección de señal
Incluye auriculares.

DETECTOR DE METALES, COBRE Y TENSIÓN



WPP123

Alimentación: Batería de 9V
Dimensiones: 148x78x24 mm
Profundidad máxima de detección de metales: 24mm
Profundidad máxima de detección de cables con tensión: 40mm.

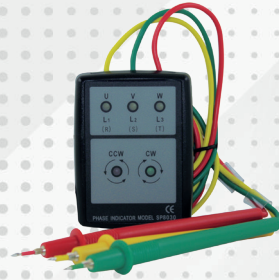
INDICADOR DE FASE



GF-SECW

Voltaje nominal: 180 ~ 480V AC
Frecuencia de trabajo: 20 ~ 380Hz
Peso: 200gr
Indica la secuencia entre las fases
Indica la pérdida de fase
No requiere baterías
Posee tres puntas de pruebas con cocodrilos.

COMPROBADOR DE SECUENCIA Y FALTA DE FASE

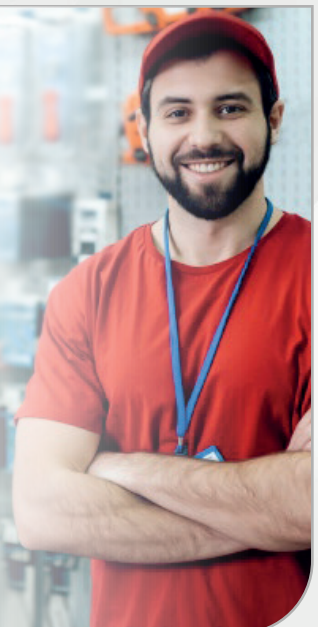


SP-8030

Voltaje nominal: 200 ~ 600V AC
Frecuencia de trabajo: 20 ~ 400Hz
Peso: 200g
Indica la secuencia entre las fases
Indica la pérdida de fase
No requiere Baterías / Posee tres puntas de pruebas enroscables con cocodrilos

¿Dónde conseguir los productos Graf?

Conocé nuestros representantes comerciales en todo el país escaneando el código QR



ESPECIALIZADO

PINZA DE MEDICIÓN DE PUESTA A TIERRA



INGRESO 2026

GAF-PAT900/15

A ~ 10 mA-20A
Ω 0.1Ω - 1200Ω
 Tamaño de mordaza: 55x32mm
 Display retroiluminado
 Indicador de batería baja
 Memoria: 300 registros
 Auto apagado.

CÁMARA TERMOGRÁFICA



TGF-C256

Rango de medición: -20 °C a +550 °C
 Resolución térmica de 256 x 192 px.
 Sensibilidad (NETD) de ≤50 mK @ 25 °C, F/1.1
 Resolución térmica: 256x192 px.
 Tasa de refresco: hasta 25 Hz
 Campo angular (IFOV): 3.75 mrad
 Cámara visible integrada: 640x480 px. para fusión térmica/visual.

TERMÓMETRO INFRARROJO DE EMISIVIDAD CONFIGURABLE



TGF-400

Rango de medición: -50°C ~ 400 °C
 Emisividad: 0.1 - 1.0
 Área visible (FOV Distancia, superficie): 12:1
 Respuesta espectral : 8 – 14 um
 Alimentación: 2 X pilas AAA
 Peso: 108 g.
 Dimen.: 150 x 77 x 40 mm.

TERMÓMETRO DIGITAL DE PANEL COMPACTO



TGF-198

Rango de medición: -10°C ~ 50°C
 Humedad: 10% ~ 99% ± 5%
 Res.: 1%/ Reten. de máx./mín.
 Montaje sobre pared o pie
 LCD: 6.6cm x 9.2cm.
 Instrumento: 15 x 8.8 x 2.5cm.

TERMÓMETRO DE PANEL



TGF-297

Rangode medición: -50°C~70°C
 Temp. de trabajo: -5°C~50°C
 Humedad: 5% ~ 80%
 Precisión: ± 1°C
 Resolución: 0.1
 Dimensiones: 46 x 26.6mm.

MEDIDOR DE DISTANCIA LASER PROFESIONAL



Gralt PREMIUM

GDF-04

Distancia de medición: 0.05 hasta 40m
 Unidades: metros / pulgadas / pies
 Retención de máx./mín
 Cálculo de volumen y superficie.

ANEMÓMETRO



WH816

Rango 0~30 m/s.
 Retención de máx/mín
 Data Hold
 Unid.: km/h/pie x min /millas x hora /nudos
 Medición de temperatura.

PROBADOR DE DIFERENCIALES Y MEDICIÓN DE LAZO



Gralt PREMIUM

GF-RCD61008

Corrientes de prueba IΔN(mA): 10,30,100,300,500
 Ángulo de disparo: 0° y 180°
 Autoramp / Tipo de interruptor difer. AC
 Medición RCD: x1/2, x 1, x5
 Normas de seguridad IEC/EN 61010-1
 1000V CAT III, 600 V CAT IV
 Almacenamiento de datos.

MEGÓMETRO



DY30

Resistencia: 0.01MΩ-20GΩ
 Voltaje alterno: 600V AC
 Rango para la medición: 500-2500V DC
 Data hold
 Protección de sobre carga.

MEGÓMETRO



Gralt PREMIUM

GF-RH100

Resistencia: 0.001 GΩ - 20 GΩ
 Tensión de prueba: 100/250/500/1000V
 LED indicador de alta tensión
 Retención de datos
 Auto apagado
 Incluye puntas de prueba, manual de usuario y estuche.

TELURÍMETRO



DY4100

Resistencia: 20-2000Ω
 Rango de tensión: 0-30VAC
 Auto apagado
 Data hold
 Indicador de baja batería
 Incluye valija con estuche para guardado de puntas de prueba.

LUXÓMETRO



LX1330

Rango:200-200.000 lux
 Data Hold
 Retención de Picos.

LUXÓMETRO



Gralt PREMIUM

GLX-100

Rango de medición: 0 ~ 100.000lux
 Función de máximos y mínimos.

CUENTA REVOLUCIONES



DT2234A

Rango de medición: 2.5-99999 RPM
 Distancia de uso: 50-500mm
 Función de Memoria:
 Retención de máx./mín

MEDIDOR DE CONCENTRACIÓN DE SÓLIDOS DISUELTOS EN AGUA TDS



GF-MEC+

Rango: 0-9999 ppm
 Exactitud: ±2% 0-2000ppm)
 ±5% (2000ppm-9999ppm)
 Medición de temperatura.

MEDIDOR DE PH



GHF-107

Rango: 0.0~14.0
 Resolución: 0.1
 Exactitud: ±0.1
 Temp. de operación:0-60°C
 Compensación de temp.0-60°C
 Calibración:1 punto (manual).

PINZAS AMPEROMÉTRICAS

PINZA AMPEROMÉTRICA DE CORRIENTE ALTERNA COMPACTA
T-RMS



GAF-02B

- V $\overline{\sim}$ 2-600V DC
- V \sim 2-600V AC
- A \sim 2-400A AC
- Ω 200 Ω -20M Ω

Cuentas: 2000
Linterna / NCV
Retención de dato
Display retroiluminado
Protección de sobrecarga
Prueba de diodo
Prueba de continuidad.

PINZA AMPEROMÉTRICA DE CORRIENTE ALTERNA
T-RMS



GAF-02C+

- V $\overline{\sim}$ 2-600V
- V \sim 2-600V
- A \sim 2-400A
- Ω 200 Ω -20M Ω
- Hz 10Hz-100kHz
- fC 10nF-100mF
- °C -50 ~ 1000 °C

Cuentas: 2000
Retención de Máx./Min.
Linterna / NCV

PINZA AMPEROMÉTRICA DE CORRIENTE ALTERNA
T-RMS



GAF-82B

- V $\overline{\sim}$ 600mV-600V DC
- V \sim 6-600V AC
- A \sim 60-600A AC
- Ω 600 Ω -60M Ω
- Hz 10Hz-10MHz
- % 0.1-99.9%
- fC 10nF-100mF
- °C -20 ~ 1000 °C

Cuentas: 6000
Retención de Máx./Min./ Low Z
Función LPF / Linterna / NCV

PINZA AMPEROMÉTRICA DE CORRIENTE ALTERNA
T-RMS



GAF-82C

- V $\overline{\sim}$ 60mV-600V DC
- V \sim 6-600V AC
- A \sim 6-600A AC
- Ω 600 Ω -60M Ω
- Hz 100Hz-10kHz
- % 0.1-99.9%
- fC 10nF-100mF
- °C -50 ~ 1000 °C

Cuentas: 6000 / Retención de Máx./Min. / Linterna / NCV

PINZA AMPEROMÉTRICA DE CORRIENTE ALTERNA Y CONTINUA
T-RMS



GAF-82D

- V $\overline{\sim}$ 60mV-600V DC
- V \sim 6-600V AC
- A \sim 60-600A DC
- A \sim 6-600A AC
- Ω 600 Ω -60M Ω
- Hz 10Hz-10MHz
- % 0.1-99.9%
- fC 10nF-100mF
- °C -50 ~ 1000 °C

Cuentas: 6000 / Retención de picos. / Modo relativo / Inrush Linterna.

PINZA AMPEROMÉTRICA INTELIGENTE DE CORRIENTE ALTERNA Y CONTINUA
T-RMS



GAF-69D

- V $\overline{\sim}$ 600mV-600V DC
- V \sim 600mV-600V AC
- A \sim 60-600A AC
- A $\overline{\sim}$ 60-600A AC
- Ω 600 Ω -60M Ω
- Hz 100Hz-1MHz
- fC 60nF-100mF
- % 0.1-99.9%
- °C -20 ~ 1000 °C

Luz LED / Prueba de diodo / Prueba de continuidad/ Selección de rango automático.

PINZA AMPEROMÉTRICA DE CORRIENTE ALTERNA
T-RMS



GAF-92C

- V $\overline{\sim}$ 600mV-1000V DC
- V \sim 600mV-750V AC
- A \sim 60-1000A AC
- Ω 600 Ω -60M Ω
- Hz 10Hz-10MHz
- % 0.1-99.9%
- fC 10nF-100mF
- °C -20 ~ 1000 °C

Cuentas: 6000
Retención de Máx./Min.
Low Z / Función VFD
Inrush / Linterna / NCV

PINZA AMPEROMÉTRICA DE CORRIENTE ALTERNA 1000A
T-RMS



GAF-93A

- V $\overline{\sim}$ 600mV-1000V
- V \sim 600mV-750V
- A \sim 60A-1000A
- OPCIONAL CON LAZO DE CORRIENTE HASTA 3000A**
- Ω 600 Ω - 60M Ω
- fC 600nF - 60mF
- °C -20°C - 1000° C

Auto-V LowZ / INRUSH/ VFD
NCV/ Linterna / Backlight
Rete. de dato/ Prot. sobre carga
Indicador de batería baja
Auto apagado.

LAZO DE CORRIENTE FLEXIBLE 3000A

PINZA COFIMÉTRICA CON MEDICION DE ARMONICOS
T-RMS



GAF-92THD

- A \sim 20-1000A AC
- V \sim 180-600V AC
- W 60-600kW
- VA 3-600kVA
- VAR 60-600kVAR
- FP 0.3 -1 FP (ind/cap)
- %THD 1-20

Cuentas: 2000 - Autorango
Comunicación con PC (RS232)
Med. trif. / Med. secuencia de fase.

PINZA AMPEROMÉTRICA PARA CORRIENTES DE FUGA CC/CA

GAF-30D

- A \sim 200 mA-30 A
- A $\overline{\sim}$ 200 mA-30 A

Cuentas: 2000
Corriente máxima de entrada: 30 A
Apertura de mordaza: 20 mm (conductores hasta \varnothing 15 mm)
Ajuste de cero para mediciones en CC.



PINZA AMPEROMÉTRICA

MT88

- V $\overline{\sim}$ 600V DC
- V \sim 600V AC
- A \sim 20-400A AC
- Ω 200 Ω -200K Ω

Prueba de diodo
Prueba de continuidad



PINZA AMPEROMÉTRICA

DT266

- V $\overline{\sim}$ 1000V DC
- V \sim 750V AC
- A \sim 200-1000A AC
- Ω 200 Ω -20K Ω

Protección de sobrecarga.
Apertura de pinzas: 57mm.





LINEA
EQUIPAMIENTO ELÉCTRICO



Laboratorio propio
y profesionales
técnicos especializados



Certificación y
calibración
de instrumentos



Control riguroso
de calidad
y procesos



Asesoramiento
personalizado
pre y post venta

INTERRUPTORES **TERMOMAGNÉTICOS**



INTERRUPTOR TERMOMAGNÉTICO 1P

- | | | | | |
|------------------------------------------|------------------------------------------|------------------------------------------|------------------------------------------|------------------------------------------|
| EPB-63Me1PC0360
Icn: 6kA / C3 | EPB-63Me1PC0660
Icn: 6kA / C6 | EPB-63Me1PC1060
Icn: 6kA / C10 | EPB-63Me1PC1660
Icn: 6kA / C16 | EPB-63Me1PC2060
Icn: 6kA / C20 |
| EPB-63Me1PC2560
Icn: 6kA / C25 | EPB-63Me1PC3260
Icn: 6kA / C32 | EPB-63Me1PC4060
Icn: 6kA / C40 | EPB-63Me1PC5060
Icn: 6kA / C50 | EPB-63Me1PC6360
Icn: 6kA / C63 |



INTERRUPTOR TERMOMAGNÉTICO 2P

- | | | | | |
|------------------------------------------|------------------------------------------|------------------------------------------|------------------------------------------|------------------------------------------|
| EPB-63Me2PC0360
Icn: 6kA / C3 | EPB-63Me2PC0660
Icn: 6kA / C6 | EPB-63Me2PC1060
Icn: 6kA / C10 | EPB-63Me2PC1660
Icn: 6kA / C16 | EPB-63Me2PC2060
Icn: 6kA / C20 |
| EPB-63Me2PC2560
Icn: 6kA / C25 | EPB-63Me2PC3260
Icn: 6kA / C32 | EPB-63Me2PC4060
Icn: 6kA / C40 | EPB-63Me2PC5060
Icn: 6kA / C50 | EPB-63Me2PC6360
Icn: 6kA / C63 |



INTERRUPTOR TERMOMAGNÉTICO 3P

- | | | | | |
|------------------------------------------|------------------------------------------|------------------------------------------|------------------------------------------|------------------------------------------|
| EPB-63Me3PC0360
Icn: 6kA / C3 | EPB-63Me3PC0660
Icn: 6kA / C6 | EPB-63Me3PC1060
Icn: 6kA / C10 | EPB-63Me3PC1660
Icn: 6kA / C16 | EPB-63Me3PC2060
Icn: 6kA / C20 |
| EPB-63Me3PC2560
Icn: 6kA / C25 | EPB-63Me3PC3260
Icn: 6kA / C32 | EPB-63Me3PC4060
Icn: 6kA / C40 | EPB-63Me3PC5060
Icn: 6kA / C50 | EPB-63Me3PC6360
Icn: 6kA / C63 |



INTERRUPTOR TERMOMAGNÉTICO 4P

- | | | | | |
|------------------------------------------|------------------------------------------|------------------------------------------|------------------------------------------|------------------------------------------|
| EPB-63Me4PC0660
Icn: 6kA / C6 | EPB-63Me4PC1060
Icn: 6kA / C10 | EPB-63Me4PC1660
Icn: 6kA / C16 | EPB-63Me4PC2060
Icn: 6kA / C20 | EPB-63Me4PC2560
Icn: 6kA / C25 |
| EPB-63Me4PC3260
Icn: 6kA / C32 | EPB-63Me4PC4060
Icn: 6kA / C40 | EPB-63Me4PC5060
Icn: 6kA / C50 | EPB-63Me4PC6360
Icn: 6kA / C63 | |



INTERRUPTORES **DIFERENCIALES**

INTERRUPTOR DIFERENCIAL
2P, TIPO A, AC



- | | |
|------------------------------------------------------|-------------------------------------------------------|
| EPR22530AC
In: 25A / Icn: 10kA / IΔn: 30mA | EPR263100A
In: 63A / Icn: 10kA / IΔn: 100mA |
| EPR24030AC
In: 40A / Icn: 10kA / IΔn: 30mA | EPR263300A
In: 63A / Icn: 10kA / IΔn: 300mA |
| EPR26330AC
In: 63A / Icn: 10kA / IΔn: 30mA | |



INTERRUPTOR DIFERENCIAL
4P, TIPO A, AC



- | | |
|------------------------------------------------------|-------------------------------------------------------|
| EPR42530AC
In: 25A / Icn: 10kA / IΔn: 30mA | EPR463100A
In: 63A / Icn: 10kA / IΔn: 100mA |
| EPR44030AC
In: 40A / Icn: 10kA / IΔn: 30mA | EPR480300A
In: 80A / Icn: 10kA / IΔn: 300mA |
| EPR46330AC
In: 63A / Icn: 10kA / IΔn: 30mA | |



CONTACTORES **MODULARES**



- | |
|-------------------------------------------|
| EPC1-25-20
25A 2NO 230VAC |
| EPC1-25-11
25A 1NO+1NC 230VAC |
| EPC1-25-20 24 VAC
25A 2NO 24VAC |

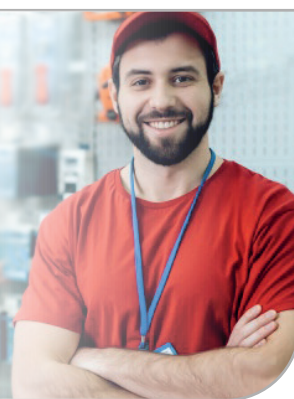


- | |
|-----------------------------------------|
| EPC1-25-22
25A 2NO+2NC 230VAC |
| EPC1-25-40
25A 4NO 230VAC |

INGRESO 2026

¿Dónde conseguir los productos Gralf?

Conocé nuestros representantes comerciales en todo el país escaneando el código QR



INSTRUMENTOS DE MEDICIÓN

VOLTÍMETRO-AMPERÍMETRO



GF-100VA

Rango de tensión: 80 ~ 300V AC
Rango de corriente: 0.1 ~ 99.9A AC
Tamaño: 3 módulos Din.

MULTÍMETRO COMPACTO



GF-100VAC

Rango de tensión: 80~300V AC
Rango de corriente: 1.5A-99.9A AC
Frecuencia de operación: 47-63 Hz
Tamaño: 2 módulos Din.

VOLTÍMETRO-AMPERÍMETRO



GF-100VAW-H

Rango de tensión: 80~480V AC
Rango de corriente: 0.1~99.9A AC
Rango de Potencia: 0~30.000W
Cos fi: 0.000~1.000. Tiempo de energía eléctrica acumulada: 0~999.59h
kWh acumulados: 0~9999 kWh
Tamaño: 3 módulos Din.

AMPERÍMETRO MODULAR MONO



GF-100AG

Color de display: Verde.
Rango de tensión: 80-500V AC.
Rango de medición: 0 - 100A.
Grado de protección: IP20.
Tamaño: 1 módulo Din.

AMPERÍMETRO MODULAR TRIFÁSICO



GF-100AG3

Color de display: Verde.
Tensión de operación: 80-500V AC ~ 50Hz.
Rango de medición: 0 - 100A.
Grado de protección: IP20.
Tamaño: 1 módulo Din.

VOLTÍMETRO MODULAR MONOFÁSICO



GF-500VR

Color de display: Rojo.
Rango de Tensión: 80V ~ 500V AC
Display de 3 dígitos
Dimensión: 1 módulo Din.
Grado de protección: IP20.

VOLTÍMETRO MODULAR MONOFÁSICO



GF-500VR3

Color de display: Rojo.
Rango de Tensión: 80V ~ 500V AC.
Display triple de 3 dígitos.
Dimensión: 1 módulo Din.
Grado de protección: IP20.

VOLTÍMETRO-AMPERÍMETRO



GF-50D

Rango de corriente: 0 ~ 100 A AC
Rango de tensión: 70~450 V AC.
Display doble 3 dígitos.
Diámetro 50 mm.

VOLTÍMETRO



GF-50VAC

Rango de tensión: 50-500 V AC.
Display 3 dígitos.
Diámetro 50mm.

FRECUENCÍMETRO



GF-22F

Rango de frecuencia: 20 - 75 Hz
Alimentación: 220 V AC
Display 3 dígitos
Diámetro: 22mm.

VOLTÍMETRO



GF-22VAC

Rango de tensión: 50 - 500V AC.
Display 3 dígitos
Diámetro: 22mm.

AMPERÍMETRO 100A



GF-22AAC

Rango de corriente: 0 ~ 100 A AC
Alimentación: 220 V AC
Display 3 dígitos

VOLTÍMETRO-AMPERÍMETRO



GF-22D

Rango de corriente: 0 ~ 100 A AC.
Display doble de 3 dígitos.
Rango de tensión: 70 ~ 450V AC.

VOLTÍMETRO-AMPERÍMETRO-FRECUENCÍMETRO



GF-22VAF

Rango de tensión: 70 ~ 450V AC.
Rango de corriente: 0.2~99.9 A AC.
Rango de frecuencia: 20 ~ 75 Hz.
Display triple de 3 dígitos.

Conocé todo sobre nuestros productos en los videotutoriales de nuestro canal

YouTube
@gralfelectronica

MEDIDORES DE CONSUMO

MULTIMEDIDOR MONOFÁSICO WI-FI



MGF-32CX

Energía acumulada: kWh
Rango de tensión: 90 ~ 250V AC
Corriente máxima: 32A
Consumo de energía en reposo: $\leq 0.8W$
Tipo de protección: IP20
Módulos Din: 2.

MULTIMEDIDOR MONOFÁSICO INTELIGENTE WI-FI * CON DISPLAY



MGF-60CXL

Tensión nominal: 220V AC – 50Hz
Corriente máxima: 60A AC
Corte por sobretensión: 230-300V
Corte por subtenensión: 110-210V
Corte por sobrecarga: 1-63A
Protección corriente de fuga: 5-99mA.
Grado de protección: IP20.
Módulos Din: 2.

MULTIMEDIDOR MONOFÁSICO COMPACTO



MGF-32

kWh acum.: 0 ~ 999999.9 kWh.
Rango de tensión: 161 ~ 300VAC.
Corriente máxima: 32A AC.
Display rotativo: V, A, kW y kWh.
Tamaño: 1 módulo Din.
Equipo no reseteable.

MULTIMEDIDOR MONOFÁSICO CON DISPLAY



MGF-60

Tensión nominal: 220V AC – 50Hz
Medidor energía: 0~999999.9 kWh
Corriente máxima: 60A AC
Display rotativo, muestra V, A, W.
Equipo no reseteable.
Tamaño: 2 módulos Din.

MULTIMEDIDOR COMPACTO



GF-80i2

Multimedidor bidireccional
Alimentación: 220 VAC – 50 Hz
Corriente máxima: 80 A
Conectividad: Wi-Fi 2,4 GHz (802.11b/g/n)
Tamaño: 46x46x19 mm

MULTIMEDIDOR TRIFÁSICO WI-FI



MGF-T3-SMART

Tensión de op.: 3x220/380V AC
Corriente máxima: 63A (5A)
Corte x sub y sobretensión: 85-300V.
Corte x sobrecarga: 1A a 63A ajust.
Grado de protección: IP20.
Módulos DIN: 7.

MULTIMEDIDOR TRIFÁSICO



MGF-T3-80

kWh acum.: 0 ~ 999999.9 kWh
Tensión de oper.: 3x220/380V AC
Corriente máx. por fase: 80A
Consumo del equipo: $< 2W$
7 módulos Din. No reseteable.
Bidireccional. Display rotativo.
Muestra V, A, Hz, FP, kWh, kVARh, W y VAR.

MULTIMEDIDOR TRIFÁSICO Y ANALIZADOR DE RED CON MEDIDOR DE CONSUMO Y COSENO(ϕ) PANEL

MGF-T3-1000S

Tensión de medición: 100~400 AC.
Corriente máxima: 0-5A (directo) / 5~999.9A (TC)
Medición de: VLN, VLL, A, kW, kvar, Cos(ϕ), Hz, kWh, kvarh.
Menú de configuración con contraseña.
Bidireccional.

MULTIMEDIDOR TRIFÁSICO Y ANALIZADOR DE RED RIEL DIN CON MEDIDOR DE CONSUMO Y COSENO(ϕ)-RIEL-DIN

MGF-T3-1000M

Tensión de medición: 100~400 AC.
Corriente máxima: 0-5A (directo) / 5~999.9A (TC)
Medición de: VLN, VLL, A, kW, kvar, Cos(ϕ), Hz, kWh, kvarh.
Menú de configuración con contraseña.
Bidireccional.

MULTIMEDIDOR TRIFÁSICO Y ANALIZADOR DE RED DE PANEL



MGF-T3-1000B

Alimentación: 85-264 V AC/DC
Rango de tensión: 100~400V AC
Rango de corriente: 5 A AC
Medición de: tensión, corriente, frecuencia y factor de potencia
Montaje en panel

MULTIMEDIDOR TRIFÁSICO Y ANALIZADOR DE RED CON MEDIDOR DE CONSUMO Y COSENO(ϕ)

MGF-T3-1000MX

Tensión de entrada: 100 ~400V AC
Corriente máxima: 0-5A (directo) / 5~999.9A (TC)
Medición de: VLN, VLL, A, kW, kvar, Cos(ϕ), Hz, kWh, kvarh, Máx/Mín.
Menú de configuración con contraseña.

MULTIMEDIDOR TRIFÁSICO Y ANALIZADOR DE RED DE PANEL CON MEDICION DE CONSUMO Y ARMÓNICOS - PANEL



MGF-T3-1000CX

Rango de tensión: 100~400V AC.
Corriente máxima: 0-5A (directo) / 5~999.9A (TC)
Medición de: VLN, VLL, A, kW, kvar, fp, Hz, kWh, kvarh, Máx/Mín., promedios, THD, THD-odd, THD-EVEN,
Protocolo de comunicación: MODBUS-RTU / RS485.
Cantidad de armónicos: 31
Menú de configuración con contraseña.
Bidireccional.

ANALIZADOR DE RED TRIFÁSICO CON MEDICIÓN DE CONSUMO, COSENO(ϕ) Y ARMÓNICOS - RIEL-DIN

MGF-T3-1000MH

Rango de tensión: 100~400V AC.
Corriente máxima: 0-5A (directo) / 5~999.9A (TC)
Medición de: VLN, VLL, A, kW, kvar, fp, Hz, kWh, kvarh, Máx/Mín., promedios, THD, THD-odd, THD-EVEN,
Protocolo de comunicación: MODBUS-RTU / RS485.
Cantidad de armónicos: 31
Menú de configuración con contraseña.
Bidireccional.

CONTACTORES INDUSTRIALES



CONTACTOR INDUSTRIAL

ICG-0911-24

3P 1NO+1NC - 24VAC / 9A

ICG-1211-24

3P 1NO+1NC - 24VAC / 12A

ICG-1811-24

3P 1NO+1NC - 24VAC / 18A

ICG-2511-24

3P 1NO+1NC - 24VAC / 25A

ICG-0911

3P 1NO+1NC - 220VAC / 9A

ICG-1211

3P 1NO+1NC - 220VAC / 12A

ICG-1811

3P 1NO+1NC - 220VAC / 18A

ICG-2511

3P 1NO+1NC - 220VAC / 25A

BOBINAS DE 24 VAC

BOBINAS DE 220 VAC



CONTACTOR AUXILIAR

AX-A11

Configuración de contactos:
1NO + 1NC

AX-A13

Configuración de contactos:
1NO + 3NC

AX-A20

Configuración de contactos:
2NO

AX-A22

Configuración de contactos:
2NO + 2NC

AX-A31

Configuración de contactos:
3NO + 1NC

RELÉ TÉRMICO

THG-05

Rango le: 0.63-1.0 A

THG-06

Rango le: 1.0-1.6 A

THG-07

Rango le: 1.6-2.5 A

THG-08

Rango le: 2.5-4.0 A

THG-10

Rango le: 4.0-6.0 A

THG-12

Rango le: 5.5-8.0 A

THG-14

Rango le: 7-10 A

THG-16

Rango le: 9-13 A

BOBINA DE REPUESTO PARA CONTACTOR



AX-B918-24

Tensión: 24 V AC (50/60 Hz)
Serie ICG-09, ICG-12, ICG-18

AX-B2532-24

Tensión: 24 V AC (50/60 Hz)
Serie ICG-25, ICG-32

AX-B918-220

Tensión: 220 V AC (50/60 Hz)
Serie ICG-09, ICG-12, ICG-18

AX-B2532-220

Tensión: 220 V AC (50/60 Hz)
Serie ICG-25, ICG-32

BOBINAS DE 24 VAC

BOBINAS DE 220 VAC

PROTECTORES DE TENSIÓN PERMANENTES MONOFÁSICOS

*NOTA:CONTAMOS CON UN
MEDIDOR MONOFÁSICO WIFIPROTECTOR CON
VOLTÍMETRO

GF-AB63

Corriente máxima: 63A AC
Corte por sobretensión: 255V +/- 5V
Corte subtensión: 160V +/- 5V
Tiempo de reconexión aut.: 30s
Tamaño: 2 módulos Din.PROTECTOR
CONFIGURABLE
CON VOLTÍMETRO

GF-AB63T

Corriente máxima: 63A AC
Corte por sobretensión:
221-300V.
Corte por subtensión: 150-219V.
Reconexión automática/manual
Tamaño: 2 módulos Din.PROTECTOR
CONFIGURABLE CON
VOLTÍMETRO AMPERÍMETRO

GF-AB63C

Corriente máx.: 63A AC
Corte por sobretensión: 221-300V
Corte por subtensión: 150-219V
Corte por sobrecarga: 1-63A
Reconexión automática /manual.
Tamaño: 2 módulos Din.PROTECTOR PLUS
CON INDICADOR
DE CONSUMO

GF-AB63CXL

Corriente máxima: 63A AC
Corte por sobretensión:
230-300V.
Corte por subtensión: 110-210V.
Reconexión automática/manual
Tamaño: 2 módulos Din.PROTECTOR CON
SELECTOR DE FASE

GF-ABT63SEL

Tensión nominal: 3x220V/380V AC
Corriente máx.: 63A AC
Corte por sobre tensión: 230-300V
Corte por subtensión:110-210V
Reconexión automática/manual.
Tamaño: 5 módulos Din.

PROTECTORES DE TENSIÓN PERMANENTES ENCHUFABLES

PROTECTOR ENCHUFABLE



GF-SP13-F

Corriente máx. 13 A AC
Corte por sobretensión: 245V
Corte por subtenión: 180V
Tiempo de reconexión: 180s.

PROTECTOR ENCHUFABLE CON VOLTÍMETRO CONFIGURABLE



GF-SP13-P+

Corriente máx. 13 A AC
Corte por sobretensión: 230-280V
Corte por subtenión: 150-210V
Tiempo de reconexión 5-999s.
Display de 7 segmentos.

PROTECTOR DE TENSIÓN ENCHUFABLE



GF-SP20-C

Corriente máx. 20 A
Corte por sobretensión: 230-280V
Corte por subtenión: 150-210V
Tiempo de reconexión 5-999s.

TEMPORIZADOR ENCHUFABLE

TEMPORIZADOR ENCHUFABLE CONFIGURABLE



INGRESO 2026

GF-STSOCKET

Corriente de operación: 220 VAC - 50 Hz
Corriente máx.: 10 A
Programas: 20
Rango mínimo: 1s.

PROTECTORES DE TENSIÓN PERMANENTES TRIFÁSICOS

PROTECTOR CON VOLTÍMETRO Y AMPERÍMETRO



GF-ABT63D

Tensión nominal: 3x220V / 380V AC
Corriente máx. 63A AC
Corte por sobre tensión: 230-300V
Corte por subtenión: 140-210V
Corte por sobrecarga: 1-63A
Corte por secuencia de fase.
Corte por asimetría.
Protección trifásica/ prot. por línea.
Reconexión automática.
Tamaño: 5 módulos Din.

PROTECTOR CONFIGURABLE CON VOLTÍMETRO Y NEUTRO



GF-ABT80XL

Tensión nominal: 3x220V/380V AC
Corriente máx.: 80A AC
Corte por sobre tensión: 221-300V
Corte por subtenión: 150-219V
Corte por secuencia de fase.
Corte por asimetría.
Reconexión automática/manual.
Tamaño: 4 módulos Din.

PROTECTOR CONFIGURABLE CON VOLTÍMETRO



GF-ABT30

Tensión nominal: 380V AC
Corte por sobretensión: 390-490V
Corte por subtenión: 300-370V
Corte por secuencia de fase.
Corte por asimetría.
Reconexión automática/manual.
Salida NA y NC p/contacto
Tamaño: 2,5 módulos Din.

PROTECTOR DE TENSIÓN



GF-ABT5

Tensión nominal: 3x220V/380V AC
Corte por sobre tensión: 231-264V
Corte por subtenión: 176-209V
Corte por secuencia de fase.
Corte por asimetría.
Reconexión automática.
Salida NA y NC p/contacto
Tamaño: 1 módulos Din.

PROTECTORES DE TENSIÓN SPD

PROTECTOR CONTRA SOBRETENSIÓN TRANSITORIA 1P



GF-SPD-T2S-20

Tensión Uc: 275V
Tensión Up: <1.0kV
Corriente In: 10kA
Corriente Imax: 20kA
Tipo: 2
Sistema PE: TT

PROTECTOR CONTRA SOBRETENSIÓN TRANSITORIA 1P



GF-SPD-T2S-40

Tensión Uc: 275V
Tensión Up: <1.3kV
Corriente In: 20kA
Corriente Imax: 40kA
Tipo: 2
Sistema PE: TT.

PROTECTOR CONTRA SOBRETENSIÓN TRANSITORIA 1P+N



GF-SPD-T2-40

Tensión Uc: 275VL/255VN
Tensión Up: <1.3kV
Corriente In: 20kA
Corriente Imax: 40kA
Tipo: 2
Sistema PE: TT, TN-S.

PROTECTOR CONTRA SOBRETENSIÓN TRANSITORIA DC



GF-SPD-T2DC-40

Tensión Uc: 600V DC
Tensión Up: <2.6kV
Corriente In: 20kA
Corriente Imax: 40kA
Tipo: 2.

CARTUCHOS DE RECAMBIO



GF-SPD-C240

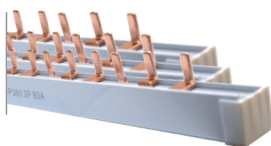
Para GF-SPD-T2S-40

GF-SPD-C220

Para GF-SPD-T2S-20

SISTEMAS DE CONEXIÓN Y DISTRIBUCIÓN

PEINES DE CONEXIÓN



BGR-P280

N° de polos: 2
N° de pines: 56
N° de módulos: 28
Ui: 500V
Ue: 415V
Imáx: 80A

BGR-P280/30

N° de polos: 2
N° de pines: 18
N° de módulos: 9
Ui: 500V
Ue: 415V
Imáx: 80A

BGR-P380

N° de polos: 3
N° de pines: 54
N° de módulos: 18
Ui: 500V
Ue: 415V
Imáx: 80A

BGR-P480

N° de polos: 4
N° de pines: 56
N° de módulos: 14
Ui: 500V
Ue: 415V
Imáx: 80A

CONECTOR PARA PEINE TIPO PIN



BGR-END/S

Imáx: 80A
Entrada superior
Diámetro de entrada: Ø7mm
Máximo calibre del conductor: 25mm²



BGR-END/L

Imáx: 80A
Entrada lateral
Diámetro de entrada: Ø7mm
Máximo calibre del conductor: 25mm²

TAPA EXTREMOS PARA PEINES



BGR-TP2

Compatible con:
Peine de conexión modelos BGR-P280 y BGR-P280-30
2 polos

BGR-TP3

Compatible con:
Peine de conexión modelos BGR-P380
3 polos

BGR-TP4

Compatible con:
Peine de conexión modelos BGR-P480
4 polos

PROTECTOR DE POLOS PARA PEINES



BGR-CV

Compatible con:
Todos los peines de conexión

BORNERAS DE DISTRIBUCIÓN



BGR-i10/CK

Ue: 250V-450V
Imáx: 80A
Número de entradas: 10
Diámetro de entradas: Ø5.3mm
Dimensiones: 77X14X31mm
Color: negra



BGR-i10/B

Ue: 250V-450V
Imáx: 80A
Número de entradas: 10
Diámetro de entradas: Ø5.3mm
Dimensiones: 77X14X31mm
Color: azul



BGR-i10/G

Ue: 250V-450V
Imáx: 80A
Número de entradas: 10
Diámetro de entradas: Ø5.3mm
Dimensiones: 77X14X31mm
Color: verde



BGR-i15/G

Ue: 250V-450V
Imáx: 80A
Número de entradas: 15
Diámetro de entradas: Ø5.3mm
Dimensiones: 109X14X31mm
Color: verde

BORNERAS DE DISTRIBUCIÓN



BGR-NN207

Ui: 500V, Imáx: 125A / 40°C
Ipk: 20kA, Número de entradas: 7
Bipolar, Diámetro de entradas: 5XØ5.3mm, 2XØ7.5mm
Dimensiones: 65X45X50mm

BGR-NN211

Ui: 500V, Imáx: 125A / 40°C
Ipk: 20kA, Número de entradas: 11
Bipolar, Diámetro de entradas: 7XØ5.3mm, 2XØ7.5mm, 2XØ9mm
Dimensiones: 100X45X50mm

BGR-NN407

Ui: 500V, Imáx: 125A / 40°C
Ipk: 20kA, Número de entradas: 7
Tetrapolar, Diámetro de entradas: 5XØ5.3mm, 2XØ7.5mm
Dimensiones: 65X87X50mm

BGR-NN411

Ui: 500V, Imáx: 125A / 40°C
Ipk: 20kA, Número de entradas: 11
Tetrapolar, Diámetro de entradas: 7XØ5.3mm, 2XØ7.5mm, 2XØ9mm
Dimensiones: 100X87X50mm

BGR-NN415

Ui: 500V, Imáx: 125A / 40°C
Ipk: 20kA, Número de entradas: 15
Tetrapolar, Diámetro de entradas: 11XØ5.3mm, 2XØ7.5mm, 2XØ9mm
Dimensiones: 132X87X50mm

PUNTERAS TUBULARES



BGR-TIFF15

Calibre: 1.5 mm²

BGR-TIFF25

Calibre: 2.5 mm²

BGR-TIFF40

Calibre: 4 mm²

BGR-TIFF25

Calibre: 2.5 mm²

BGR-TIFF40

Calibre: 4 mm²

BGR-TIFF60

Calibre: 6 mm²

BGR-TIFF100

Calibre: 10 mm²

BGR-TIFF160

Calibre: 16 mm²

BGR-TIFF60

Calibre: 6 mm²

AUXILIARES DE COMANDO

ARRANCADOR ESTRELLA TRIÁNGULO MODULAR



GF-TDS

Rango de tensión: 220-240V AC
Rango de tiempo Y: 0.1s-10 minutos.
Rango de tiempo Δ: 0.1-1s
Salidas: 2xSPDT
Dimensión: 1 módulo Din.

RELÉ MULTIFUNCIÓN MODULAR



GF-TMR

Corriente máx.:16A.
Rango de tensión: 12-240V AC/DC.
Cantidad de funciones:10.
Rango de tiempo: 0.1s-10 días.
Salidas: 1x SPDT.
Dimensión:1 módulo Din.

RELÉ MULTIFUNCIÓN MODULAR



GF-TCAR

Corriente máxima:16A AC (240V AC)
Rango de Tensión:12-240V AC/DC.
Rango de tiempo:0.1s-100 días.
Salidas: 2 x SPDT
Dimensión: 1 módulo Din.

RELÉ DE TIEMPO ANALÓGICO



GF-TCAR-W

Tensión nominal: 220 VAC - 50Hz.
Corriente máxima: 16(4)A.
Respaldo con batería: 100 horas.
Tipo de dial: mecánico de 96 pines.
Intervalo mínimo: 15min/pin.
Tamaño: 1 módulo DIN

RELÉ DE TIEMPO PROGRAMABLE



GF-TMX

Corriente máx. 16A AC (resistiva)
Rango de tensión: 220V-240V AC
Modos de Operación:
Timer/Pulso/Cuenta regresiva.
Cantidad de programas:20
Dimensión: 2 módulos Din.

ACCESORIOS

PILOTOS INDICADORES



GF-22A



GF-22G



GF-22R



GF-22RZ

Rango de Tensión:
220V - 240V AC. / Diámetro: 22mm.

Audible

GF-22A-24

GF-22G-24

GF-22R-24

GF-22RZ-24

Rango de Tensión:
24V AC/DC. / Diámetro: 22mm.

Audible

TRANSFORMADOR DE CORRIENTE CON RELACIÓN 100A/5A



GF-TC100-5

Relación:100/5
IEC185 (0.66/3kV)
Clase:1.0
Dimensiones ext.:81x73x40mm.
Diámetro int: 24mm.

TRANSFORMADOR DE CORRIENTE CON RELACIÓN 315A/5A



GF-TC315-5

Relación:315/5
IEC185 (0.66/3kV).
Clase:1.0
Dimensiones ext.: 81x75x40mm.
Diámetro int: 30mm.

TRANSFORMADOR DE CORRIENTE CON RELACIÓN 500A/5A



GF-TC500-5

Relación:500/5
IEC185 (0.66/3kV)
Clase:1.0
Dimensiones ext.:110x100x43mm.
Diámetro int: 46mm

PILOTO INDICADOR MODULAR MONOFÁSICO VERDE



GF-P1-G

Rango de Tensión:
220-240V AC.
Dimensiones: 1 módulo Din.
Color: Verde.

PILOTO INDICADOR MODULAR MONOFÁSICO ROJO



GF-P1-R

Rango de Tensión:
220V-240V AC
Dimensión: 1 módulo Din.
Color:Rojo

PILOTO INDICADOR MODULAR TRIFÁSICO



GF-P3

Rango de Tensión:
220V-380V AC
Dimensión: 1 módulo Din.
Color:Rojo/Amarillo/Verde.

PILOTO INDICADOR MODULAR TRIFÁSICO



GF-P3S

Rango de Tensión:
220V-380V AC.
Dimensión: 1/2 módulo Din.
Color:Rojo/Verde/Azul.

Gralf
energía en acción



gralfelectronica



Accedé a todos
nuestros Catálogos
escaneando
el código QR

www.gralf.com.ar



FUENTES | TURBINAS | CONEXIONES



Laboratorio propio
y profesionales
técnicos especializados



Certificación y
calibración
de instrumentos



Control riguroso
de calidad
y procesos



Asesoramiento
personalizado
pre y post venta

FUENTES PLÁSTICAS

FUENTE SWITCHING POE



Conexión de entrada/salida con RJ45

SW-48V1

Salida: 48VDC/0.5A

SW-24V1.5

Salida: 24VDC/1A

FUENTE SWITCHING



SW-24V2

Salida: 24VDC/2A

Plug DC polaridad fija recto 5.5-2.1mm.

FUENTES SWITCHING



Salida: 24VDC/1A

SW-24V1

Plug DC polaridad fija recto 5.5-2.1mm.

SW-24V1PI

Plug DC Intercambiable recto 5.5- 2.1mm

FUENTE SWITCHING



SW-15V1.5

Salida: 15VDC/1.5A

Plug DC polaridad fija recto 5.5-2.1mm

FUENTES SWITCHING



Salida: 12VDC/2A.

SW-12V2

Plug DC polaridad fija recto 5.5-2.1mm.

SW-12V2PI

Plug DC Intercambiable 5.5-2.1mm.

FUENTE SWITCHING



SW-12V1

Salida: 12VDC/1A.

Plug DC polaridad fija recto 5.5-2.1mm.

FUENTES SWITCHING



SW-9V2.5

Salida: 9VDC/2.5A. Plug DC Intercambiable con codo 90° 5.5-2.1mm.

SW-9V1

Salida: 9VDC/1A. Plug DC Intercambiable con codo 90° 5.5-2.1mm.

FUENTE SWITCHING



SW-6V2

Salida: 6VDC/2A.

Plug DC Intercambiable 5.5- 2.1mm.

FUENTES SWITCHING



Salida: 5VDC/2.5A.

SW-5V2.5USB

USB tipo A con cable micro USB.

SW-5V2.5PI21

Plug DC Intercambiable 5.5- 2.1mm.

SW-5V2.5

Plug DC polaridad fija recto 5.5-2.1mm.

FUENTES SWITCHING



Salida: 5VDC/1.5A.

SW-5V1.5

Plug DC polaridad fija recto 5.5-2.1mm.

SW-5V1.5USB

USB Tipo A con cable micro USB.

¿Dónde conseguir los productos Gralf?

Conocé nuestros representantes comerciales en todo el país escaneando el código QR



CONTROL DE CALIDAD EN TODO EL PROCESO

- ▶ Laboratorio técnico propio
- ▶ Profesionales especializados
- ▶ Servicio integral pre y post venta

Gralf
energía en acción



FUENTES SWITCHING

SW-12V8G

Salida: 12VDC/8A.

Plug DC polaridad fija recto 5.5-2.1mm.

SW-12V5G

Salida: 12VDC/5A.

Plug DC polaridad fija recto 5.5-2.1mm.

SW-12V3G

Salida: 12VDC/3A.

Plug DC polaridad fija recto 5.5-2.1mm.

FUENTES METÁLICAS INTERNAS

FUENTE SWITCHING INTERNA



GF-25-12C

Salida: 12VDC/2A
Tamaño: 85x58x35mm.

FUENTE SWITCHING INTERNA



GF-60-12C

Salida: 12VDC/5A
Tamaño: 110x78x35mm.

FUENTE SWITCHING INTERNA



GF-120-12C

Salida: 12VDC/10A
Tamaño: 129x98x38mm.

FUENTE SWITCHING INTERNA



GF-240-12C

Salida: 12VDC/20A
Tamaño: 199x110x50mm.

FUENTE SWITCHING INTERNA



GF-350-12C

Salida: 12VDC/30A
Tamaño: 220x110x50mm.

FUENTE SWITCHING INTERNA



GF-50-24C

Salida: 24VDC/2A
Tamaño: 110x78x35mm.

FUENTE SWITCHING INTERNA



GF-120-24C

Salida: 24VDC/5A
Tamaño: 198x98x42mm.

FUENTE SWITCHING INTERNA



GF-240-24C

Salida: 24VDC/10A
Tamaño: 200x110x50mm.

FUENTE SWITCHING INTERNA



GF-250-48C

Salida: 48VDC/5A
Tamaño: 200x110x50mm.

FUENTE SWITCHING INTERNA



GF-350-24C

Salida: 24VDC/15A
Tamaño: 200x110x50mm.

FUENTE SWITCHING INTERNA



GF-25-12C

Salida: 12VDC/2A
Tamaño: 85x58x35mm.

FUENTE SWITCHING INTERNA



GF-200-5C

Salida: 5VDC/40A
Tamaño: 199x110x50mm.

FUENTE SWITCHING INTERNA



GF-350-5

Salida: 5VDC/70A
Tamaño: 215x115x50mm.

FUENTE SWITCHING INTERNA UPS



GF-60-12DV

Salida: 12VDC/4A
Corriente de carga máx:0.35A
Tamaño: 129x98x38mm.

FUENTE SWITCHING INTERNA UPS



GF-180-12DV

Salida: 12VDC/13.5A
Corriente de carga max:1.5A
Tamaño: 200x97x38mm.

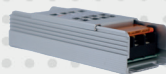
FUENTE SWITCHING INTERNA UPS



GF-180-24DV

Salida: 24VDC/6.5A
Corriente de carga máx:1A
Tamaño: 199x98x38mm.

FUENTE SWITCHING INTERNA MINI



GF-25-12M

Salida: 12VDC/2A
Tamaño: 99x37x23mm.

FUENTE SWITCHING INTERNA MINI



GF-60-12M

Salida: 12VDC/5A
Tamaño: 163x37x24mm.

FUENTE SWITCHING INTERNA MINI



GF-120-12M

Salida: 12VDC/10A
Tamaño: 221x37x24mm.

FUENTE SWITCHING INTERNA MINI



GF-120-24M

Salida: 24VDC/5A
Tamaño: 221x37x24mm.

FUENTES SWITCHING RIEL-DIN INTERNAS

FUENTE SWITCHING



GFP-12-12

Salida: 12VDC/1A.

FUENTE SWITCHING



GFP-25-12R

Salida: 12VDC/2A.

FUENTE SWITCHING



GFP-60-24R

Salida: 24VDC/2.5A.

FUENTE SWITCHING



GFP-75-24R

Salida: 24VDC/3.2A.

FUENTE SWITCHING



GFP-120-24R

Salida: 24VDC/5A.

CONEXIONES CABLES DE VIDEO

CABLES HDMI



- GF-HDMI1.5**
1.5m / Versión 2.0 - 30AWG.
- GF-HDMI2**
2m / Versión 2.0 - 30AWG.
- GF-HDMI3**
3m / Versión 2.0 - 30AWG.
- GF-HDMI5**
5m / Versión 2.0 - 30AWG.



- GF-HDMI10**
10m / Versión 2.0 - 30AWG.
- GF-HDMI15**
15m / Versión 2.0 - 30AWG.
- GF-HDMI20**
20m / Versión 2.0 - 30AWG.

CABLE HDMI TIPO Y



- GF-HDMI2X1**
TIPO "Y" / 2 hembras 1 macho.

CONEXIONES CCTV ESTANDAR

BALUN PASIVO SIN ALIMENTACIÓN



- GF-BP100**
Resolución máxima: 1080p.

BALUN PASIVO CON ALIMENTACIÓN



- GF-BP200**
Resolución máxima: 1080p.

CONECTOR POE



- GF-INY**
Inyector y eyector POE.

JACK CON BORNERA



- GF-PHF**
Jack 5.5-2.1mm.

PLUG CON BORNERA



- GF-PHM**
Plug 5.5-2.1mm.

CONECTOR



- GF-RJ45**
CAT 5.

DERIVADORES



- Plug 5.5-2.1mm.
Jack 5.5-2.1mm
- GF-SH15**
Salida 5 plug.
- GF-SH18**
Salida 8 plug.

CONEXIONES EXTENSORES Y SPLITTERS

EXTENSOR HDMI POR UTP



- GF-EX30HDMI**
Distancia máx.:30m
Resolución máx.:1080p
Conexión: Cable UTP
CAT 5e/6. ACTIVO.

EXTENSOR HDMI POR UTP



- GF-EX60HDMI**
Distancia máx.:60m
Resolución máx.:1080p
Conexión:Cable UTP
CAT 5e/6. ACTIVO.
Incluye fuentes.

EXTENSOR USB



- GF-EX60USB**
Distancia máx.:60m
Conexión: Cable UTP
CAT 5/5e/6. ACTIVO
/PASIVO
No Incluye fuentes.

SPLITTER HDMI



- SGF-1X2**
Salidas: 2. ACTIVO
Incluye fuentes
HDMI 1.4A.

SPLITTER HDMI



- SGF-1X4**
Salidas: 4. ACTIVO
Incluye fuentes
HDMI 1.4A.

SPLITTER HDMI



- SGF-1X8**
Salidas: 8. ACTIVO
Incluye fuentes
HDMI 1.4A.

Conocé todo sobre nuestros productos en los videotutoriales de nuestro canal

YouTube
@gralfelectronica

TURBINAS AC



CGF-8025B

Alimentación: 220VAC-50Hz
Tamaño: 80x80x25mm (3")
Velocidad: 2200 rpm
Flujo de aire: 16 cfm
Nivel de Ruido: 24 dBA
RULEMÁN



CGF-8038B

Alimentación: 220VAC-50Hz
Tamaño: 80x80x38mm (3")
Velocidad: 2400 rpm
Flujo de aire: 25 cfm
Nivel de Ruido: 32 dBA
RULEMÁN



CGF-1225B

120x120x25mm. (3") 2000 rpm
Flujo de aire: 58 cfm
Nivel de Ruido: 35 dBA.

CGF-1238B

120x120x38mm. (4") 2600 rpm.
Flujo de aire: 95 cfm
Nivel de Ruido: 48 dBA.

CGF-1751B

172x150x51mm (6") 2600 rpm
Flujo de aire: 172 cfm
Nivel de Ruido: 53 dBA.



CGF-8025S

Tamaño: 80x80x25mm (3")
Velocidad: 2300 rpm
Flujo de aire: 17 cfm
Nivel de Ruido: 24 dBA.

Alimentación:
220VAC-50Hz
BUJE

CGF-1238S

Tamaño: 120x120x38mm (4")
Velocidad: 2500 rpm
Flujo de aire: 93 cfm
Nivel de Ruido: 45 dBA.

TURBINAS DC



CGF-8025B-12

Alimentación: 12VDC
Tamaño: 80x80x25mm (3")
Velocidad: 3400 rpm
Flujo de aire: 37.5cfm
Nivel de Ruido: 34 dBA
RULEMÁN



CGF-1238B-12

Alimentación: 12VDC
Tamaño: 120x120x38mm (4")
Velocidad: 2800 rpm
Flujo de aire: 125cfm
Nivel de Ruido: 43 dBA
RULEMÁN



CGF-4010S-12

Alimentación: 12VDC
Tamaño: 40x40x10mm (1.5")
Velocidad: 8000 rpm
Flujo de aire: 7.76cfm
Nivel de Ruido: 33 dBA
BUJE



CGF-4510S-12

Alimentación: 12VDC
Tamaño: 45x45x10mm(1.7")
Velocidad: 6500 rpm
Flujo de aire: 6.5cfm
Nivel de Ruido: 38 dBA
BUJE



CGF-5010S-12

Alimentación: 12VDC
Tamaño: 50x50x10mm (2")
Velocidad: 5800 rpm
Flujo de aire: 10.89cfm
Nivel de Ruido: 37 dBA
BUJE



CGF-1025B

Alimentación: 220VAC-50Hz
Tamaño: 150x150x90mm(3")
Corriente Maxima:0.1A
Velocidad: 3000 rpm
Flujo de aire: 94cfm
PRÓXIMO INGRESO 2026
Tamaño: 200x200x90mm(6")



CGF-6010S-12

Alimentación: 12VDC
Tamaño: 60x60x10mm (2.5")
Velocidad: 3800 rpm
Flujo de aire: 17.27cfm
Nivel de Ruido: 31 dBA
BUJE



CGF-6025S-12

Alimentación: 12VDC
Tamaño: 60x60x25mm (2.5")
Velocidad: 4300 rpm
Flujo de aire: 26.5cfm
Nivel de Ruido: 37 dBA
BUJE



CGF-8025S-12

Alimentación: 12VDC
Tamaño: 80x80x25mm (2.5")
Velocidad: 3400 rpm
Flujo de aire: 37.5cfm
Nivel de Ruido: 32 dBA
BUJE



CGF-8025S-24

Alimentación: 24VDC
Tamaño: 80x80x25mm (3")
Velocidad: 3500 rpm
Flujo de aire: 38 cfm
Nivel de Ruido: 32 dBA
BUJE



CGF-9225S-12

Alimentación: 12VDC
Tamaño: 92x92x25mm (3.5")
Velocidad: 3500 rpm
Flujo de aire: 52 cfm
Nivel de Ruido: 32 dBA
BUJE



CGF-9225S-24

Alimentación: 24VDC
Tamaño: 92x92x25mm (3.5")
Velocidad: 3000 rpm
Flujo de aire: 49 cfm
Nivel de Ruido: 39.1 dBA
BUJE

REJILLAS PARA TURBINAS

REJAS METÁLICAS



RGF-80M

Tamaño: 80x80mm.

RGF-120M

Tamaño: 120x120mm

REJAS PLÁSTICAS CON FILTRO



RGF-80PF

Tamaño: 80x80mm.

RGF-120PF

Tamaño: 120x120mm.

RGF-150

Tamaño: 150x150mm.

RGF-200

Tamaño: 200x200mm.

REJAS PLÁSTICAS CON FILTRO



RGF-150

Tamaño: 150x150mm.

RGF-200

Tamaño: 200x200mm



SMART HOME
DISPOSITIVOS INTELIGENTES



**Automatica su casa
asegurando confort, seguridad
y ahorro energético**



Laboratorio propio
y profesionales
técnicos especializados



Certificación y
calibración
de instrumentos



Control riguroso
de calidad
y procesos



Asesoramiento
personalizado
pre y post venta

INTERRUPTOR INTELIGENTE WI-FI



MANDO A DISTANCIA
TEMPORIZADOR
AHORRO DE ENERGÍA

GF-SMBOX

Alimentación: 220VAC -50Hz.
Cantidad de salidas:1
Corriente máxima: 10A
Conexión: WiFi 2.4GHz 802.11b/g/n
Dimensión: 88x39x24mm
Compatible con: Android / iOS

INTERRUPTOR INTELIGENTE WI-FI



MANDO A DISTANCIA
TEMPORIZADOR
AHORRO DE ENERGÍA

GF-SMBOX-PLUS

Alimentación: 220VAC -50Hz.
Cantidad de salidas:1
Corriente máxima: 16A
Conexión: WiFi 2.4GHz 802.11b/g/n
Dimensión: 89x39x24mm
Compatible con: Android / iOS

INTERRUPTOR INTELIGENTE WI-FI



MANDO A DISTANCIA
TEMPORIZADOR
AHORRO DE ENERGÍA

GF-SMBOX-DUAL

Alimentación: 220VAC -50Hz.
Cantidad de salidas:2
Corriente máxima: 10A
Conexión: WiFi 2.4GHz 802.11b/g/n
Dimensión: 95x50x28mm
Compatible con: Android / iOS

CONTROL REMOTO INTELIGENTE WI-FI



MANDO A DISTANCIA
TEMPORIZADOR
AHORRO DE ENERGÍA
MODO DE CLONACIÓN

GF-SMIR

Alimentación: 5V/1A DC, Micro USB2.0.
Conexión: WiFi 2.4GHz 802.11b/g/n
Dimensión: diametro 68mm alto 28mm
Frecuencia de portadora: 38kHz
Compatible con: Android / iOS

ENCHUFE INTELIGENTE WI-FI



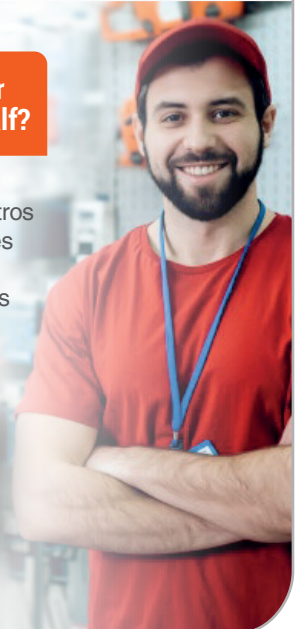
MANDO A DISTANCIA
TEMPORIZADOR
AHORRO DE ENERGÍA
MEDICIÓN DE CONSUMO

GF-SMSOCKET

Alimentación: 220VAC -50Hz.
Corriente máxima: 10A
Conexión: WiFi 2.4GHz 802.11b/g/n
Dimensión: 66x43x61mm
Compatible con: Android / iOS

¿Dónde conseguir los productos Graf?

Conocé nuestros representantes comerciales en todo el país escaneando el código QR



RELÉ DE TIEMPO INTELIGENTE COMPACTO WI-FI



MANDO A DISTANCIA
TEMPORIZADOR
AHORRO DE ENERGÍA

GF-TH

Alimentación: 220VAC -50Hz.
Cantidad de salidas: 1
Corriente máxima: 10A
Conexión: WiFi 2.4GHz 802.11b/g/n
Dimensión: 41x41x22mm
Compatible con: Android / iOS

RELÉ DE TIEMPO INTELIGENTE COMPACTO WI-FI



MANDO A DISTANCIA
TEMPORIZADOR
AHORRO DE ENERGÍA

GF-TJ

Alimentación: 220VAC -50Hz.
Cantidad de salidas: 2
Corriente máxima: 10A
Conexión: WiFi 2.4GHz 802.11b/g/n
Dimensión: 42x42x21mm
Compatible con: Android / iOS

MULTIMEDIDOR COMPACTO WI-FI



MANDO A DISTANCIA
TEMPORIZADOR
AHORRO DE ENERGÍA

GF-80i2

Multimedidor bidireccional
Alimentación: 220 VAC – 50 Hz
Corriente máxima: 80 A
Conexión: Wi-Fi 2,4 GHz (802.11b/g/n)
Dimensión: 46x46x19 mm
Compatible con: Android / iOS

RELÉ DE TIEMPO INTELIGENTE WI-FI



MANDO A DISTANCIA
TEMPORIZADOR
AHORRO DE ENERGÍA

GF-TMZ

Alimentación: 220VAC -50Hz.
Corriente máxima: 16A
Conexión: WiFi 2.4GHz 802.11b/g/n
Montaje: Riel DIN.
Dimensión: 1 módulos DIN
Compatible con: Android / iOS

SENSOR MAGNÉTICO DE PUERTA Y VENTANA WI-FI



MANDO A DISTANCIA
SEGURIDAD

GF-SMS01

Alimentación: Pila AAA x2
Conexión: WiFi 2.4GHz 802.11b/g/n
Dimensiones (P1/P2):
95x40x20mm / 95x13x20mm
Compatible con: Android / iOS

CERRADURA INTELIGENTE WIFI



MANDO A DISTANCIA
SEGURIDAD

GF-LOCK-S

Alimentación: Pila AAA x4
Alimentación auxiliar: USB.
Conexión: WiFi 2.4GHz 802.11b/g/n
Cantidad máxima de usuarios normales: 100.
Desbloqueo por tarjeta RFID 13.56 MHz.
Desbloqueo por huella digital.
Desbloqueo por código numérico.
Desbloqueo mediante llave
Compatible con: Android / iOS

EQUIPAMIENTO ELÉCTRICO PREMIUM

MULTIMEDIDOR MONOFÁSICO WI-FI



MANDO A DISTANCIA
TEMPORIZADOR
AHORRO DE ENERGÍA
MEDICIÓN DE CONSUMO

MGF-32CX

Alimentación: 220VAC -50Hz.
Corriente máxima: 32A
Medición de: Tensión, corriente, potencia y energía (kWh)
Conexión: WiFi 2.4GHz 802.11b/g/n.
Montaje: Riel DIN.
Dimensión: 2 módulos DIN.
Compatible con: Android / iOS.

MULTIMEDIDOR MONOFÁSICO INTELIGENTE WI-FI

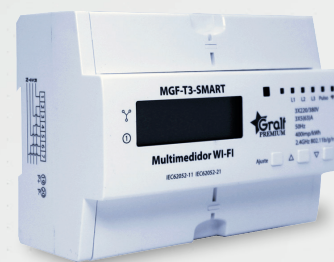


MANDO A DISTANCIA
TEMPORIZADOR
AHORRO DE ENERGÍA
MEDICIÓN DE CONSUMO

MGF-60CXL

Alimentación: 220VAC -50Hz.
Corriente máxima: 60A
Protección de: sobretensión, subtensión, sobrecarga, corriente de fuga.
Medición de: Tensión, corriente, potencia, energía (kWh) y corriente de fuga.
Conexión: WiFi 2.4GHz 802.11b/g/n.
Montaje: Riel DIN. Dimensión: 2 módulos DIN
Compatible con: Android / iOS.

MULTIMEDIDOR TRIFÁSICO WI-FI



MANDO A DISTANCIA
TEMPORIZADOR
AHORRO DE ENERGÍA
MEDICIÓN DE CONSUMO

MGF-T3-SMART

Alimentación: 3x220/380VAC - 50Hz.
Corriente máxima: 63A.
Protección de: sobretensión, subtensión, sobrecarga, inversión de secuencia, pérdida de fase/neutro y asimetría. Medidor de consumo (kwh).
Conexión: WiFi 2.4GHz 802.11b/g/n.
Dimensión: 7 módulos DIN.
Compatible con: Android / iOS.



Conocé todo sobre nuestros productos en los **videotutoriales** de nuestro canal

YouTube
@gralfelectronica



Manuales en
español



Tutoriales en
Youtube



Soporte técnico
personalizado

Accedé a todos nuestros Catálogos
escaneando el código QR



 **Gralf**
energía en acción



gralfelectronica

 www.gralf.com.ar